

# インバウンド獲得するHP作成術

## 第3回 交通周辺案内を外国人向けに(前編)

### 日本地図は必ず掲載すべき

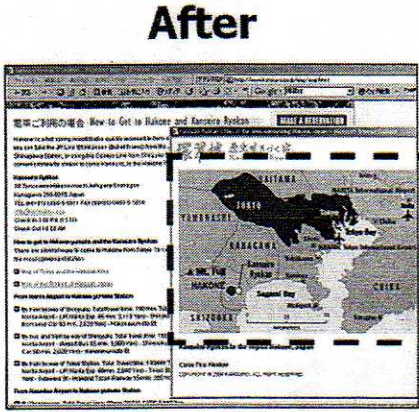
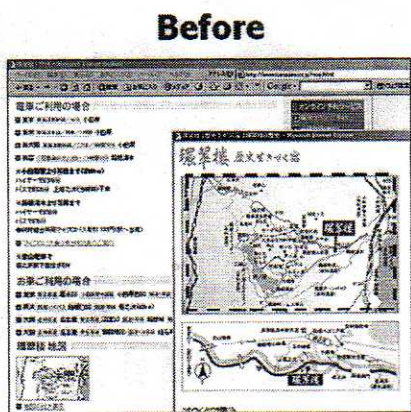
ホテルの外国人向けホームページ(以後・通案内ページ)である。なぜなら交通案内は日本人

HP)を制作する場合、最も気を配るべきページはトップページでも客室ページでも無い。実は交通案内ページである。なぜなら交通案内は日本人

と外国人で掲載すべき情報が大きく異なるからである。その点に気づかず、日本語をただ外国語に翻訳したHPが非常に多い。

そこで、今回は外国人向けHPを制作する際に特に差が出る交通案内ページについてお話ししたい。

まず、交通案内ページには日本地図を掲載すべきである。日本全体の地図を掲載することにより、ホテルが日本の大体どの辺りにあるのかわかる。これを大まかに捉えさせるためだ。特にホテルのHPから直接予約を入



近くの国際空港からの案内は地図で丁寧に説明することが重要

## 国際空港からの案内は必須条件

れる外国人はFIT(個人旅行者)が多いため、一度別のサイトで調べるといい。

次に、基点は外国人の日本への入り口を考えて掲載する。案内の起

点となる部分は、最寄駅に加え、東京駅や京都駅そして特に周辺に国際空港がある場合には、そこからの案内を丁寧に掲載する必要があります。

例えば箱根のホテルであれば、成田空港からのアクセス方法について、東京を挟んで成田と箱根の位置関係が分かるような地図を掲載することにより具体的なイメージを外国人に

沸かせることができます。最後に、交通案内ページに関連した周辺案内のページも上記のように外国人の目線を取り入れることで、飛躍的に外国人フレンドリー

と変貌させることが可能である。その周辺案内ページについては次回「後半」で紹介する。

### 筆者プロフィール



オーエイチ  
チーフディレクター  
有馬孝行

1976年熊本県出身。2001年富士屋ホテル入社後、海外リゾートホテルや都内外資系ホテルを経て06年3月オフィスオーエイチ(現:株式会社オーエイチ)入社。入社後はホテルのネットマーケティングと海外経験を活かしホテル・旅館の外国人向けホームページのディレクション・海外プロモーション担当として活躍中。